



LICENCIATURA EN PSICOLOGÍA



Psicología

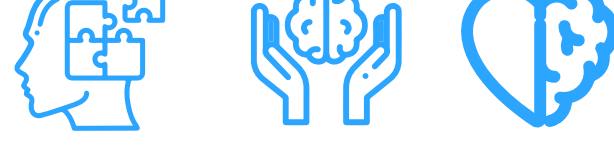
La Licenciatura en Psicología busca diagnosticar, promover cambios positivos y solucionar problemas relacionados con el comportamiento individual y social humano. Diagnosticar y promover soluciones a problemas organizacionales y relacionales, en áreas educacionales, empresariales, clínicas y en colectividades complejas.



Propósito de la carrera:

Comprender y ayudar a las personas en su desarrollo emocional, mental y social. Los psicólogos utilizan su conocimiento de la mente y el comportamiento humano para investigar, evaluar y tratar una amplia gama de problemas psicológicos. A través de la terapia y el asesoramiento, trabajan para mejorar la salud mental de los individuos.

Ayuda a las personas a alcanzar una mejor calidad de vida y promover el bienestar psicológico en la sociedad.



Título profesional que se otorga:

Licenciado en Psicología Mención Clínica

Perfil de ingreso:

El aspirante a la Escuela de psicología se caracteriza por la práctica de la empatía, la escucha activa, la capacidad de análisis y síntesis, la comunicación efectiva, la adaptabilidad, así como la capacidad de trabajar en equipo.

Perfil del egresado:

El egresado de la Licenciatura en Psicología demuestra una combinación de habilidades y conocimientos en áreas como la investigación, el diagnóstico y el tratamiento de problemas psicológicos y emocionales con el propósito del debido resguardo de la salud mental individual y colectiva.



Duración del programa: 4 años distribuidos en 10 períodos de 14 semanas

LICENCIATURA EN PSICOLOGÍA

Período I

- Procesos Psicológicos Básicos I
- Inglés I
- Antropología
- Estadística I
- Educación Física y Deportes
- Técnicas de Investigación y Documentación
- Historia de la Psicología

Período II

- Procesos Psicológicos Básicos II
- Fundamentos Biológicos de la Conducta
- Inglés II
- Estadística II
- Sociología
- Cultura

Período III

- Informática Aplicada a la Psicología
- Psicología de la Personalidad
- Pedagogía General
- Psicología Evolutiva I
- Psicofisiología
- Psicología Experimental

Período IV

- Psicología Cognitiva
- Psicología Social
- Psicología de la Educación
- Deontología
- Psicopatología I
- Psicología Evolutiva II

Período V

- Teorías de las Organizaciones
- Dinámica de Grupos
- Prácticas I
- Técnicas Psicometrías I
- Psicopatología II
- Técnicas Projectivas

Período VI

- Técnicas de Modificación de Conductas
- Práctica II
- Técnicas Psicometrías II
- Metodología de la Investigación
- Psicodiagnóstico General
- Psicoterapia General

Período VII

- Evaluación Psicológica del Niño y Adolescente
- Psicopatología Infantil y de la Adolescencia
- Psicología de la Salud
- Psicoterapia Comunitaria, Familiar y de Pareja
- Psicología de la Adicción y Dependencia
- Electiva I

Período VIII

- Teoría y Práctica Psicoanalítica
- Psicoterapia del niño y del Adolescente
- Psicoterapia del Adulto
- Técnicas Psicodramáticas
- Análisis e Interpretación de Datos Cualitativos
- Electiva II

Período IX

- Psicoterapias Humanistas
- Psicofarmacología
- Pasantía I
- Seminario de Trabajo de Grado

Período X

- Pasantía II
- Trabajo de Grado